

Comunità di Sant'Antimo

Abbazia di Sant'Antimo

I-53020 Castelnuovo dell'Abate (SI)

Tel: (+39) 0577 835659

Fax: (+39) 0577 835603

abbazia@antimo.it

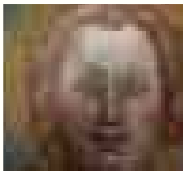
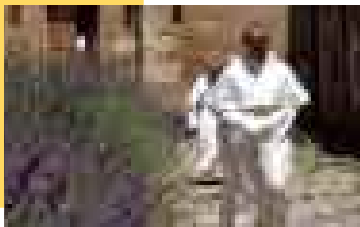
www.antimo.it



Chi era sant'Antimo?

Un martire, cioè un uomo ucciso da altri uomini a causa della sua fede e del suo amore per Gesù e la sua Chiesa. È stato martirizzato all'inizio del IV secolo. C'è chi afferma che era di Arezzo, chi della Sabina.

🕊 *Nella guida "Una pietra che canta e un frate che racconta", troverai notizie più dettagliate sul santo.*



Orario della preghiera

in settimana		domenica e festività	
Mattutino	5.45	Vigilie*	24.00
Lodi	7.00	Lodi	7.30
Terza	9.00	Terza	9.00
Messa	9.15	Messa	11.00
Sesta	12.45	Sesta	12.45
Pranzo	13.00	Pranzo	13.00
Nona	14.45	Nona	14.45
Vespro	19.00	Vespro	18.30
Cena	19.30	Cena	19.15
Compieta*	20.30	Compieta*	20.30

*Orario luglio-agosto:
Virgilie: 1.00
Compieta: 21.00

Chi siete?

Siamo una Comunità di Canonici Regolari, cioè sacerdoti e frati al servizio liturgico e pastorale di questa chiesa. Il nostro vivere insieme si nutre della Regola di Sant'Agostino.

🕊 *In www.antimo.it troverai ampie spiegazioni sulla nostra spiritualità e il nostro modo di vita.*

Si può visitare la chiesa?

La chiesa rimane aperta dalle 5.45 (7.00 la domenica) fino alle 21.00. L'abbazia è, prima di tutto, un luogo di preghiera, per cui ti è richiesto rispetto e silenzio durante la visita. Non fare fotografie durante le funzioni, grazie.

Orario di visita

in settimana:

10.30-12.30 / 15.00-18.30

domenica e festività:

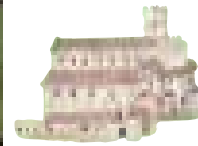
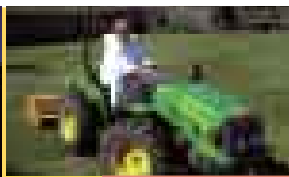
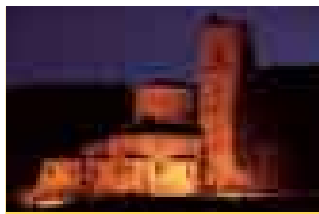
9.15-10.45 / 15.00-18.00



Quando pregate in chiesa?

Ci potrai trovare in chiesa per le funzioni liturgiche sette volte al giorno: ecco sulla tabella gli orari della nostra preghiera comunitaria.

🕊 *Visita il sito per avere gli orari di Natale e Pasqua.*



Si può fare un ritiro?

Abbiamo due foresterie a disposizione di chi è interessato a vivere un momento di pace e preghiera. Tutti possono venire, adulti, coppie, famiglie, giovani... Questi ambienti sono attrezzati per l'autogestione. Ricorda che una sosta da noi non significa fare una "vacanza" presso un monastero, ma avvicinarsi a Dio.

✉ foresterie@antimo.it

Usate sempre il gregoriano?

Sì, qui a Sant'Antimo tutte le funzioni sono cantate in gregoriano. È il nostro modo di pregare, un modo originale che segue la tradizione molto antica della Chiesa. È una preghiera che aiuta a contemplare Dio e il Suo amore per noi. Nei CD pubblicati dalla Comunità troverai ampie spiegazioni sul canto gregoriano.

✉ Rivolgiti al Book shop «L'Arca di Sant'Antimo» o direttamente a www.edizioni.antimo.it

Quando è stata costruita la chiesa?

La chiesa romanica è stata costruita nel XII sec. come ampliamento di un monastero preesistente. L'attuale struttura, infatti, è il risultato di lavori e modifiche durante diversi secoli.

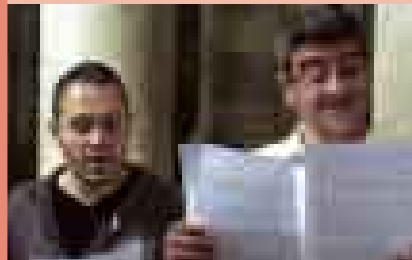
✉ Leggendo "Una pietra che canta e un frate che racconta" scoprirai ogni segreto di Sant'Antimo.

Cosa offrite ai giovani?

I giovani, soprattutto gli scout, hanno la possibilità di trovare a Sant'Antimo tante proposte. Basta dare un'occhiata al programma del Centro Scout per rendersene conto.

✉ www.antimoscout.it

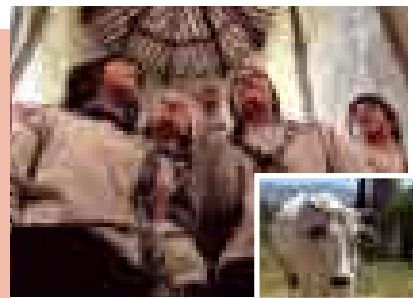
✉ stefano@antimoscout.it



Si può imparare il gregoriano?

L'abbazia è una delle pochissime realtà italiane dove poter ascoltare ma anche imparare il gregoriano e il canto polifonico al servizio della liturgia. Durante l'anno la Comunità propone corsi per offrire a tutti la possibilità di aprire il cuore a Dio anche col canto. Ai cori di musica sacra è offerta la possibilità di cantare durante la messa domenicale.

✉ www.incanto.antimo.it



Come si arriva?

Il meglio è con la macchina. La stazione FS più vicina è Buonconvento. Per i pullman consulta www.sena.it oppure www.trainspa.it. La Peschiera collega Montalcino con Castelnuovo dell'Abate (sant'Antimo) quattro volte al giorno ma non fa servizio la domenica.

Quale prodotti avete?

Troverai al book shop «L'Arca di sant'Antimo» vari articoli prodotti da comunità religiose. Inoltre le Edizioni Sant'Antimo ti propongono libri e CD realizzati dalla nostra Comunità.

✉ www.edizioni.antimo.it

✉ arca@antimo.it Tel: 0577835699

Visitare www.antimo.it è un altro modo per ritornare all'abbazia...

