

Communauté de Sant'Antimo

Abbazia di Sant'Antimo

I-53020 Castelnuovo dell'Abate (SI)

Tel: (+39) 0577 835659

Fax: (+39) 0577 835603

abbazia@antimo.it

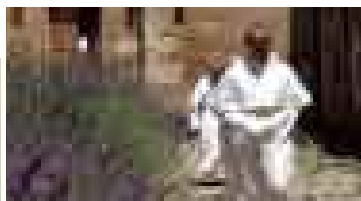
www.antimo.it



Qui était Sant'Antimo?

Un martyr, c'est-à-dire un homme mis à mort à cause de sa foi et son amour pour Jésus Christ et son Eglise. Il fut martyrisé au début du IV^e siècle. On le dit originaire d'Arezzo ou bien de la Sabine (près de Rome).

🕯️ *Dans le guide «des pierres qui chantent» vous trouverez plus de détails sur ce saint.*

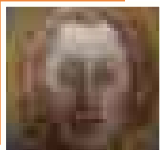


Qui êtes-vous?

Nous sommes une Communauté de Chanoines Réguliers, c'est-à-dire des prêtres et des frères consacrés au service liturgique et pastoral de cette église.

Notre vie en commun se nourrit de la Règle de Saint Augustin.

🕯️ *Sur www.antimo.it vous trouverez toutes les informations sur la Communauté.*



Horaires des prières

en semaine		dimanche et jours fériés	
Matine	5.45	Vigiles*	24.00
Laudes	7.00	Laudes	7.30
Tierce	9.00	Tierce	9.00
Messe	9.15	Messe	11.00
Sexte	12.45	Sexte	12.45
Déjeuner	13.00	Déjeuner	13.00
None	14.45	None	14.45
Vêpres	19.00	Vêpres	18.30
Dîner	19.30	Dîner	19.15
Complies*	20.30	Complies*	20.30

*Horaires juillet-août :
Vigiles : 1.00
Complies : 21.00

Peut-on visiter l'église?

L'église est ouverte de 5h45 (7h00 le dimanche) à 21h00. C'est avant tout un lieu de prière : respect et silence sont requis au cours des visites.

Ne pas photographier pendant les prières, merci.

Horaires des visites

en semaine :

10.30-12.30 / 15.00-18.30

dimanche et jours fériés :

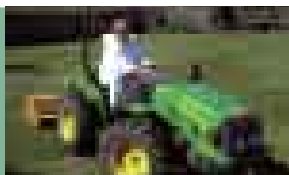
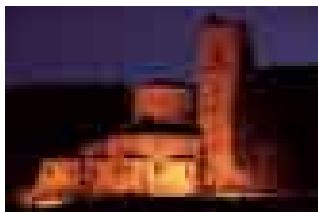
9.15-10.45 / 15.00-18.00

Quand priez-vous à l'église?

Vous pouvez nous trouver à l'église sept fois par jours, aux moments des fonctions liturgiques (voir le tableau ci-dessus pour les horaires).

🕯️ *Pour les horaires de Noël et de Pâques, consultez notre site.*

Sur www.antimo.it, vous trouverez de nombreuses pages en langue française.



Est-il possible de faire une retraite à San't Antimo?

Nous disposons de deux hôtelleries ouvertes à qui désire un moment de paix et de prière. Peuvent y séjourner adultes, couples, familles, jeunes... Ces locaux sont équipés pour l'autogestion. Un séjour chez nous ne signifie pas «vacances au monastère», mais recherche de Dieu.

📞 Informations et réservations : foresterie@antimo.it
📞 Voir aussi www.antimo.it

Chantez-vous toujours en grégorien?

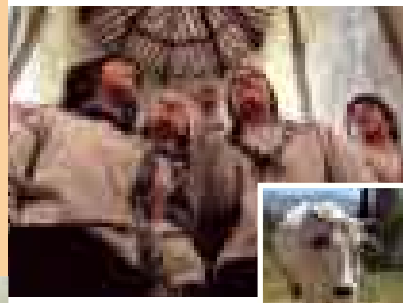
Oui, à Sant'Antimo toute la prière liturgique est chantée en grégorien. C'est notre façon de prier, une façon originale qui s'inscrit dans la tradition antique de l'Église. Le chant nous aide à contempler Dieu et son amour pour nous. Dans nos CD, vous trouverez de plus amples explications sur le chant grégorien.

📞 Les Cd sont en vente à «l'Arca di Sant'Antimo» ou directement sur www.edizioni.antimo.it

Que proposez-vous aux jeunes?

Les jeunes et plus particulièrement les scouts peuvent trouver de nombreuses offres d'activités dans le programme du Centro Scout.

📞 www.antimoscout.it
📞 stefano@antimoscout.it



Comment arrive-t-on?

Le moyen le plus simple est la voiture. La gare la plus proche est Buonconvento. Pour les bus, consulter www.sena.it ou www.trainspa.it. La compagnie de cars la «Peschiera» relie Montalcino et Castelnuovo dell'abate (Sant'Antimo) quatre fois par jour, tous les jours sauf le dimanche.

Peut-on apprendre le grégorien?

L'abbaye est l'un des rares endroits en Italie où l'on peut non seulement écouter, mais aussi apprendre le grégorien et le chant polyphonique au service de la liturgie. Tout au long de l'année des moments de formations sont proposés à qui désire ouvrir son cœur à Dieu à travers le chant. Nous offrons aux chœurs de musique sacrée la possibilité de chanter à la messe dominicale.

📞 Pour en savoir plus : www.incanto.antimo.it

Que vendez-vous?

Vous trouverez à la boutique «l'Arca de Sant'Antimo» différents articles réalisés par des communautés religieuses. Par ailleurs, les Éditions de Sant'Antimo proposent les livres et les CD édités par notre Communauté.

📞 www.edizioni.antimo.it
📞 arca@antimo.it
Tél. : (+39)0577835699

À quelle époque l'église fut-elle construite?

L'église romane fut construite au XII^e siècle, comme agrandissement d'un monastère préexistant. Le complexe actuel est le résultat plusieurs siècles de travaux et de modifications.

📞 Dans «des pierres qui chantent» vous pourrez découvrir tous les secrets de Sant'Antimo.

